

{ khw Ó Ě Þ



ઠે»kø2, yf-22, 15 ykõxkçkh, 2011

 **CIMS**[®]
Care Institute of Medical Sciences

Price ` 5/-

- fkšzþkæ-kššmæ
- zlä yrlkþ [Ékhkýk
(f) +91-98250 96922
- zlä ysp lkkRf
(f) +91-98250 82666
- zlä Mkrþ okãírk
(f) +91-99250 45780
- zlä òþ÷ þkn
(f) +91-98253 19645
- zlä hrð Ñk½ðe
(f) +91-98251 43975
- zku okayðtk Åkxæ
(f) +91-98240 61266
- zlä fþþ Åkhe¾
(f) +91-98250 66664
- zlä r{÷Lk [øk
(f) +91-98240 22107
- zlä WŠ{÷ þkn
(f) +91-98250 66939
- zlä nřkþk çkãke
(f) +91-98250 30111
- fkšzþkf Mššþk
- zlä Åehþk þkn
(f) +91-98255 75933
- zlä Åð÷ Lkkþf
(f) +91-90991 11133
- zlä ÉeÅkþ þkn
(f) +91-90990 27945
- Åkerzþkxþf yllaywðx fkšzþkf Mššþk
- zlä þkþkf þkn
(f) +91-98250 44502
- fkšzþkf yllMkællæ
- zlä rLkþk ¼kðMkþ
(f) +91-98795 71917
- zlä mhþk Åkærfþk
(f) +91-95863 75818
- Åkerzþkxþf fkšzþkæ-kššmæ
- zlä f-þÅk þk
(f) +91-99246 12288
- zlä r{÷Lk [øk
(f) +91-98240 22107
- Lkeykãkæ-kššmæ yllku
Åkerzþkxþf RLxllkæðelæ
- zlä yr{ík r[ík÷eþk
(f) +91-90999 87400
- fkšzþkf R÷wðwVrsþkæ-kššmæ
- zlä ysp lkkRf
(f) +91-98250 82666



þ¼ rĚÄkkð÷e

MkeBMk nkÅMÅkx÷ Mkðuðk[fklLkurĚðkæeLke þ¼
fk{ Lkky ku ÅkXðuAu Lkðk ðkæf kt ík{ KY y khkøþ
íkĚhMík hnuíkðe y kþk Mkn...
- MkeBMk Åkrhðkh

fknkLkhe yÅLSpkøkkåVe

हृदयान्तरि धामान्तरिओमां
अथेरोस्क्लेरोसिसना दिसाभे अवरोध
आवे छे. आवा अवरोधना लीधे
हृदयने पूरतुं लोडी भणतुं नथी अने
तेथी पूरतुं पोषण तेमज प्राणवायु
भणतां नथी अने अन्जयना पेक्टोरिस
अथवा हार्ट अंटेक सर्जय छे. अटवे
कोरोनरी धमनीओमां क्यां अवरोध
थयो छे, ते शोधवुं अने अेवी बंध
धमनी ओलवी अे 'कार्डियोवोजिस्ट'नुं
मुष्य लक्ष्य डोय छे.

हृदयनी आ तपास कार्डियाक
कॅथेटराइजेशनथी थाय छे. आ
कार्यपद्धति द्वारा हृदयनी रक्त-
वाहिनियो पडोणी छे के नही अे
तपासवामां आवे छे. आम करती
वपते हृदयरोग निष्णात हृदयना

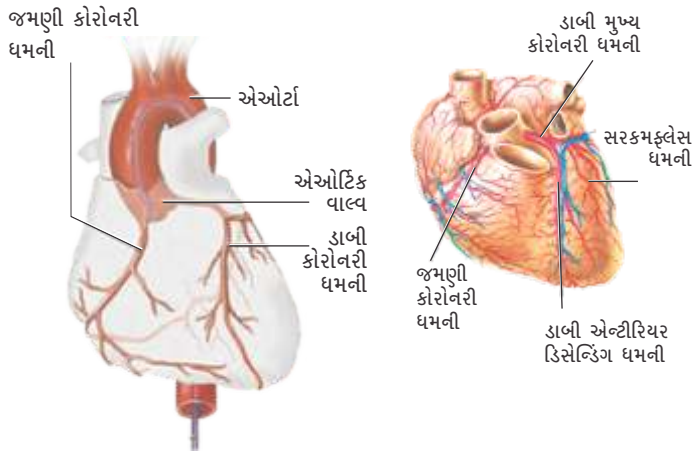
hazp÷ ykxbe (fkzLke / nkLkLke Ä{Lke) yÅLSpkøkkåVe y™uyÅLSpkã÷kllæ

25 ðkæfkt rĚþkykuçkĚ÷kE økR. yksuykÅkyuþþkhu
ðko 2012{kt «ðpe hikk Aeyu
þkhu fknkLkhe yÅLSpkøkkåVe
ybkLkku zkõxhLkku ybkík jrũfkoy
«{kyu- 25 ðkoÅkræ-k yk÷ufu
1985 {kt su MkkLkæ (Vřkhe-)Lke
ÅkæÅrík yÅLkLkððkLkþelþk níkk íku
nðuÅkþkæ hazp÷ (nkLkLke Ä{Lke
{khVík) ÅkæÅrík yÅLkLkððkLk þk Au
1980Lkk ÉþfkLk AðxLk



¼koku Éll[-fkæzþLk rVrÍrþþLk zku ÷MekLk fBÅkew yu
'hkRx hazp÷ ykxbe'Lkku WÅkþkøk 'zþkþkLkðkLkxf
fũkkrÍ þLk' {kxu fþko níku y™u 1992 MkÅe{kt zku
rç{uLkR yLkuíkLk MkkLkkykoyhazp÷ ykxbeLkkuWÅkþkøk
- RLxhðlþLk÷ ÅkæÅrík sðe furzr÷ðhøk çk÷uMk yllz
MxLxLk {kxufhðkLk hMíkkykuíkÅkkMþk níkk. zkõxhLkku ybkík
y™¼ðLke ðkík fheyu íku MkeBMk nkÅMÅkx÷Lk y{khk
MkkLkkykoy2000 Lk ðkðke hazp÷ íkhVLkku{kokoyÅLkðe
÷eÅkuAuy™u2011 MkÅe{kt 25,000 Úke Åký ðAw hazp÷
«knlkšMkoy {ufþkoAu su¼khík {kt MkkLkke rðþkæ Mðþk {kt
yf yðk økýkþ AuyLkuy {u{rnlkLk 500 WÅkh hazp÷
ykxbe (nkLkLke) Ä{LkLke «rþk fheyuAeyu yk çkçkík
WÅkh RÅLzþLk nkxo sLkæ yLku okæshkík {uzf÷ sLkæ {kt
Åkrf÷ ÷¼ y {u÷¾k Au





અંદરના દબાણને માપે છે. એક્સ-રે કિરણો માટે અપારદર્શક એવી દવા (ડાઈ-Dye) ઇન્જેક્શન દ્વારા હૃદયમાં નાંખે છે. એક્સ-રે દ્વારા હૃદયને લોહી પહોંચાડતી ધમનીઓની ચલચિત્ર જેવી તસ્વીર લે છે અને હૃદય કેટલી વધારે કે ઓછી ક્ષમતાથી ધબકે છે તથા રક્તવાહિનીઓમાં અવરોધ છે કે નહીં તેનું મૂલ્યાંકન કરે છે. આ સિવાય, ઘણી જન્મજાત ખામીઓ માટે વાલ્વની તકલીફો માટે તથા નબળા હૃદયો માટે પણ કાર્ડિયાક કેથેટરાઇઝેશન થાય છે.

સામાન્ય ડૉક્ટર અને નિષ્ણાતો વચ્ચેનો ભેદ

જનરલ ફિઝિશિયન, ઇન્વેઝિવ કાર્ડિયોલોજિસ્ટ અને ઇન્ટરવેન્શનલ કાર્ડિયોલોજિસ્ટ (General Physician,

Invasive Cardiologist અને Interventional Cardiologist) એટલે શું એનો થોડો ખુલાસો કરીએ.

જે હૃદયરોગ નિષ્ણાતો ફક્ત એન્જિયોગ્રાફી અને એન્જિયોપ્લાસ્ટી જેવી પ્રક્રિયાઓ કરે છે તેમને Invasive or Interventional Cardiologist કહેવામાં આવે છે.

જે હૃદયરોગ નિષ્ણાતો આ પ્રકારની પ્રક્રિયાઓ કરતા નથી, ફક્ત રોગોનું નિદાન કરે તેમને જનરલ ફિઝિશિયન અથવા નોન-ઇન્વેઝિવ કાર્ડિયોલોજિસ્ટ (Non-invasive Cardiologist) કહેવાય.

જે હૃદયરોગ નિષ્ણાતો શસ્ત્રક્રિયા દ્વારા પ્રક્રિયા કરે છે તેમને ‘કાર્ડિયાક સર્જન’ કહેવાય.

કંથ પ્રયોગશાળા અથવા કંથ લેબ

કાર્ડિયાક કેથેટરાઇઝેશન લેબોરેટરી (કંથ લેબ) તરીકે ઓળખાતા એક ખાસ ઓરડામાં કાર્ડિયાક કેથેટરાઇઝેશન કરવામાં આવે છે. તેની અંદર હોય છે એક્સ-રે અને કેમેરા સાથેનું એક ખાસ ટેબલ. આ ટેબલ પર દર્દીને સુવડાવવામાં આવે છે. તેની આજુબાજુ એક્સ-રે અને કેમેરા ગોળ ફેરવી શકાય તેવી રચના હોય છે.

હાથની ધમની વાટે હૃદયમાં કેથેટર નાંખી તે વાટે



યૌલ્સપ્કૉકૌવે વૌીક મ્કીક મ્કૌલ્ઝ {kt

rōi LktMkkŪke Í zĀke yĀLSPkōkōiVe {pelk

(rVr÷ĀMk yōMĀĀkh xrfLkk÷kS) MkeBMk {kt WĀk÷çĀ Au

yk {pelk {kt Vōík 7 MkfLz {kt yĀLSPkōkōiVeLkk Vkōk ĀkzAu

yksLkk Í zĀke M{P {kt ĒĒeo {kxu yk Í zĀke MmōĀk

yLSPkā÷kMxeLkk Mkkhk Ākrhýk { {kxuMxLx çkMx xrfLkk÷kS

MkeBMk fĴšPkf xe{ 25 ð»kō fhĴkt ðĀw yLkĀ/ð MkkŪku ¼khĴLke yōkĀye fĴšPkf xe{ Ākife yf

Ēh {rnLku600Ūke ðĀwfĴšPkf «kālMsh. ðkshkĴk {kt ¾kLkōke ūkŵkuMkkŪke ðĀw



એક્સ-રેમાં દેખાય તેવી દવા ઇન્જેક્શન દ્વારા હૃદયની ધમનીમાં દાખલ કરવામાં આવે છે અને તેનું હૃદય ધબકે તેની સાથે પેલો કંમોર। હૃદયની ધમનીઓનું ચલચિત્ર લઈ, તેને સી.ડી. પર નોંધે છે.



ડિજિટલ કંથ લેબ

પ્લમ્બિંગ

પ્લમ્બિંગ એટલે મકાનની પાઇપોનું કામ અને પ્લંબર એટલે પ્લમ્બિંગ કરવાવાળો કારીગર. જેમ પાણીની પાઇપોની અંદર ક્ષાર જામે અને તે બંધ થાય એવી જ રીતે હૃદયની કોરોનરી ધમનીઓ પણ અંદર છારી બાઝવાને કારણે સાંકડી થાય છે અથવા બંધ થઈ શકે છે. આને એથરોસ્કલેરોસીસ કહેવાય.

તો હૃદયના ‘પ્લંબર’ એટલે બંધ ધમની ખોલવાવાળા કાર્ડિયોલોજિસ્ટ હૃદયના પ્લમ્બિંગની ખામીઓ એટલે કે હૃદયની ધમનીઓની અંદરના અવરોધોને શોધે છે!

હૃદયની ધમનીઓ

આપણે જોયું કે લોહી હૃદયની અંદરથી પસાર થાય છે, તે છતાં હૃદય તેનું પોષણ અને ઓક્સિજન હૃદયની ધમનીઓ’(કોરોનરી આર્ટરીઝ) નામની ખાસ ધમનીઓમાંથી જ લે છે.

હૃદયની બે મુખ્ય ધમનીઓ હોય છે, હૃદયની ડાબી ધમની અને



ડોક્ટરો રોગની એવી દવા લખે છે જેની એમને થોડીક જ માહિતી હોય છે.

એ દવા એવા રોગો માટે લખે છે જેની એમને બહુ ઓછી માહિતી હોય.

અને એવી વ્યક્તિઓ માટે લખે છે જેના વિશે એમને કોઈ જ માહિતી હોતી નથી.



હૃદયની જમણી ધમની (Left Coronary Artery - LCA and Right Coronary Artery - RCA) બન્નેનું ઉદ્ભવસ્થાન છે મહાધમની,



૯૦ ટકા બંધ ધમની

એટલે કે આપણા શરીરની મુખ્ય ધમની (Aorta). હૃદયની ડાબી ધમનીને ડાબી મુખ્ય ધમની (Left Main) પણ કહેવાય છે. તેના બે ફાંટા પડે છે -

- ડાબી બાજુએથી નીચે તરફ ઊતરતી ધમની (લેફ્ટ‘એન્ટિરિઅર ડિસેન્ડિંગ આર્ટરી, એલ.એ.ડી. LAD) અને ડાબી સર્કમફ્લેક્સ ધમની (એલ.સી.એક્સ., LCX). હૃદયની જમણી અને નીચેની બાજુ લોહી આપતી ધમની (આર.સી.એ., RCA). આ રીતે હૃદયની કુલ ત્રણ મુખ્ય ધમનીઓ છે.

સામાન્ય રીતે અવરોધ આ ત્રણ ધમનીઓમાં પેદા થતા હોય છે. આ અવરોધ પરક્યુટેનિયસ ટ્રાન્સ-લ્યુમિનલ કોરોનરી એન્જિયોપ્લાસ્ટી એટલે પી.ટી.સી.એ. (Percutaneous Transluminal Coronary Angioplasty or PTCA) દ્વારા ખોલવામાં આવે છે,



સ્વર્ગમાં પ્રવેશ માટે એક ડોક્ટર, ઇજનેર અને એક વકીલ ઊભા હતા.

ભગવાને કહ્યું, ‘એક જ જગ્યા ખાલી છે અને તે જગ્યા સૌથી જૂનો વ્યવસાય ધરાવતી વ્યક્તિને મળશે.’

‘સૌથી જૂનો વ્યવસાય તો મારો જ.’ ડોક્ટર બોલ્યા, ‘કારણકે પ્રભુએ આદમમાંથી ઇવ બનાવી એ એક ઓપરેશનનો દાખલો કહેવાય. એટલે વાઢકાપ સૌથી જૂનો વ્યવસાય ગણાય.’

‘ના, ના, પહેલાં મારી વાત સાંભળો.’ ઇજનેર બોલ્યા. ‘આદમ અને ઇવ બનાવતાં પહેલા પ્રભુએ અકાશમાં વહેતી ધૂળ અને અસ્તવ્યસ્ત વસ્તુઓમાંથી પૃથ્વી અને તારાનું સર્જન કર્યું, એટલે મારો વ્યવસાય સૌથી જૂનો કહેવાય.’

‘અરે ભાઈ પણ અવકાશમાં વહેતી ધૂળ અને અસ્તવ્યસ્ત વસ્તુઓ ત્યાં મૂકી કોણે?’ વકીલે પૂછ્યું.



અથવા તો કોરોનરી આર્ટરી બાયપાસ ગ્રાફ્ટ (Coronary Artery Bypass Graft or CABG) દ્વારા બાયપાસ કરવામાં આવે છે, એટલે કે લોહી માટે નવી નળીઓ નાંખવામાં આવે છે. ઘણી વાર દવાઓથી પણ ઇલાજ થાય છે.

કાર્ડિયાક કંથેટરાઇઝેશન કેવી રીતે કરવામાં આવે છે?

કાર્ડિયાક કંથેટરાઇઝેશન 'આઉટ-પેશન્ટ અથવા ઇન-પેશન્ટ' વિધિ હોઈ શકે છે. આઉટ-પેશન્ટ એટલે દર્દી સવારે હોસ્પિટલમાં આવે, અને સામાન્ય રીતે કંથેટરાઇઝેશન પત્યા પછી થોડા કલાક આરામ કરીને પાછા જતા રહે. જો દર્દીનું સ્વાસ્થ્ય સારું ન હોય તો તેને દાખલ કરવાની જરૂર પડે.

કંથેટરાઇઝેશનની પહેલાંના ૩થી ૮ કલાક સુધી દર્દીએ કંઈ જ ખાવું જોઈએ નહિ. તેનો સાથળનો અથવા હાથનો ભાગ હજામત કરીને સાફ કરવામાં આવે છે. દર્દી ખાસ કેથ લેબ ટેબલ'પર આવી જાય, એટલે તેને હળવી ઘેનની દવા આપવામાં આવે છે, જેથી તેને આરામ રહે. પહેલા સ્થાનિક બેશુદ્ધિની દવા આપવામાં આવે છે, જેથી કંથેટર નાંખતી વખતે દર્દીને દુખાવો ન થાય. બે મિ.મિ. પહોળી સ્ટ્રો જેવી એક સાંકડી નળી સાથળની ધમનીમાં પેસાડવામાં આવે છે. કંથેટર



કેથ લેબમાં પ્રોસિજર માટે ખાસ ટીમ જોઈએ.

આ નળીની અંદરથી પસાર કરી સાથળમાં અને તે પછી મહાધમની મારફત હૃદયમાં પહોંચાડવામાં આવે છે.

શરૂઆતમાં, ખાસ આકારના કંથેટરને ડાબી મુખ્ય ધમની અથવા હૃદયની જમણી ધમનીમાં પસાર કરવામાં આવે છે. એક્સ-રે વડે ચલચિત્ર લેવામાં આવે છે. કેમેરાને દર્દીની આજુબાજુ ગોળ ફેરવીને હૃદયની ધમનીઓને જુદા જુદા દૃષ્ટિકોણથી જોવામાં આવે છે અને આ દૃશ્યોનું સીડી ઉપર અંકન કરવામાં આવે છે.

વીજકિરણો વાટે અપારદર્શક દવા (ડાઈ-ડાય) હૃદયની ધમનીઓમાં અને તેની શાખાઓમાં જતી જોઈ શકાય છે. હૃદયની બીજી ધમનીઓની પણ આ રીતે તસવીર લેવામાં આવે છે. આ આખી કાર્યપદ્ધતિમાં સામાન્ય રીતે ફક્ત ૧૦ મિનિટનો સમય લાગે છે.

કંથેટરાઇઝેશન પછી

જ્યારે હૃદયરોગ નિષ્ણાતને નિદાન બાબતે પૂરતો સંતોષ થઈ જાય ત્યારે કંથેટર અને એની સાથેની નળી કાઢી નાંખવામાં આવે છે. સાથળની ધમનીના છેદને બંધ કરવા માટે નર્સ સાથળને દબાવે છે.



ફિઝિકલ ઍલેક્સી (નર્સ) યુનિવર્સિટી ઍલેક્સી ઍલેક્સી ઍલેક્સી ઍલેક્સી ઍલેક્સી ઍલેક્સી ઍલેક્સી ઍલેક્સી ઍલેક્સી ઍલેક્સી



ડોક્ટરનું બિલ મળ્યા પછી હંસાબહેને તરત જ ડોક્ટરને ફોન કર્યો, 'બિલ બહુ છે,' એ ગુસ્સાથી બોલ્યાં. 'મારા મોન્ટુને તો માત્ર ફલુનો તાવ જ આવ્યો હતો.'

'તમે મોન્ટુને અહીં ડઝનવાર લઈ આવ્યા છો, બે વખત તો મેં ઘરે વિઝિટ કરી છે.'

'તે હું જાણું છું પણ તમે ભૂલી ગયા છો કે તેણે આખી નિશાળને ચેપ લગાડ્યો છે.' હંસાબહેને ધ્યાન દોર્યું. 'ત્યારબાદ તમારા કેટલાંય દર્દી વધ્યાં એનું શું?'



પછીથી તેના પર સાદા ટ્રેસિંગ મૂકવામાં આવે છે.

દર્દીએ થોડા કલાકો સુધી પીઠ પર ચતા સૂતા રહેવું જરૂરી છે, પણ તેના પછી દર્દી તરત જ ચાલી શકે છે. હાથમાં કરેલી કંટેરાઇઝેશન પછી ટૂંકા સમયમાં દર્દી હરીફરી શકે છે.

સલામતી અને જોખમ

કાર્ડિયાક કંટેરાઇઝેશન પ્રમાણમાં સુરક્ષિત છે છતાં તેમાં

MkeBMk nkāmākx ÷ Lkk fīšzpkf kōsmx zku Mkīp ōkñīkkLk īkkSfemīkkLk Mkhfkh î khk Mkl{kLk

zku Mkīp ōkñīkkLk {elkeMxē ykw nōŪk, īkkSfemīkkLk īkhVŪke RLxhōlplk fīšzpkf kōs rō¼kōkLkku Mxk-yāk fhōk yLku yk rō¼kōk{kkt yāLSpkōkīve y™u yāLSpkō ÷ kMxe fhōk {kxu ykē°ky ykākōk{kkt ykōPwnīku zku Mkīp ōkñīkk īpkt [kh rĒōMk hkfīpk yLku īpklk LkMkōk MxkVLku īkk ÷ e{ ykāke ikūkk īpklk



zkōxhkūkūky RLxhōlplk ÷ ĒĒoMkkūkuR heīku fkpōfhōw īklke īkk ÷ e{ ykāke. ikēLku Vōik çku rĒōMk{kkt MKV ÷ ikkākōf 19 xīLMk huzp ÷ yāLSpkōkīve ikūkk yāLSpkō ÷ kMxe fhe. īpklk Akūkk ÷ kōs zkōxh Āky ĒĒo nīkk fu su{Lke yāLSpkō ÷ kMxe zku Mkīp ōkñīkk îkh fhōk{kkt ykōe.

yk īkkSfemīkkLke Lk RrīknMk{kkt ōk{k ½xLk nīke fu Bpk xīLMk-huzp ÷ RLxhōlplkLkkuNākPōk fhōk{kkt ykōPku

yk M{k[kh īpklke MŪkrLkf [uk ÷ yLku Lpīw Ākāk Ākh «fkrpīk fhōk{kkt ykōPk. īkkSfemīkkLk Lk hkxīkrīkyuzku Mkīp ōkñīkkLk ikēLku çkk ÷ kōPk y™u ikēLke yk Mfe ÷, īzāk yLku Mkh ÷ ikkūke fhōk çkĒ ÷ ikēLkMkl{kLk fPw hkxīkrīk yuyē Āky fīkwfuzku Mkīp ōkñīkkLkLk īkkSfemīkkLk RrīknMkLke çkīf{kkt ÷ ¾ōk{kkt ykōPufuzku Mkīp ōkñīkkLk yu {çp ynpPk{kkt ōk{k ōkh Lkçk ÷ òfo {kxu fīk fPw Au īkkSfemīkkLk{kkt ykōe ÷ ¼khīkeP yBckMkzhuĀky zku Mkīp ōkñīkkLkMkl{kLk fPw ikēLku īkkSfemīkkLkLk nōŪk r{rLkMxh îkh ikēLk RLxhōlplk ÷ fīšzpkf kōsLk «kōkī{kLk Mkt[k ÷ Lk fhōk {kxu Āky yk{Pk ykākōk{kkt ykōPw

રક્તસ્રાવ (બ્લીડિંગ), ચેપ અથવા એક્સ-રેમાં દેખાય એવી દવાના ઉપયોગના કારણે એલર્જી વગેરે જેવી તકલીફોનું થોડુંક (૧૦૦૦માંથી ૧ કિસ્સામાં) જોખમ રહે છે. હૃદયરોગનો હુમલો, મૂર્છાવસ્થા અથવા મૃત્યુ જેવી ગંભીર સમસ્યાઓ થવાની શક્યતા ખૂબ જ ઓછી છે. લગભગ ૨૦૦૦માંથી એક દર્દીને થઈ શકે, ખાસ તો જેને હૃદયમાં પહેલાની તકલીફો હોય તેમને.

MkeBMk fīšzpkf xe{ î khk Mkiōk{k ōkh [LkLkRLke yākk ÷ kunāmākx ÷ {kt {eōMk yēōeykh



MkeBMk nkāmākx ÷ Lke fīšzpkf xe{Lk zkuōMko zku Āō ÷ Lkpf y™u zku rLkhūk ¼kōMkh Mkiōk{k ōkh MākBçkh 5, 2011Lk hks [LkLkELke yākk ÷ kunāmākx ÷ (fīšzpkf MksbeLke yf yōkōyēP nkāmākx ÷) {kt {eōMk yēōeykh Lke Mksbe (Vōik 3-4 \$ [Lk fīkāk îkh fhōk{kkt ykōike ŌĒPLke Mksbe) 34 òkūke ō{hLk yf {rn ÷ k Ākh fhe suMkeBMk nkāmākx ÷ {kxu ¾k s ōkhōLke ōkīk Au yk çkĒ ÷ MkeBMk nkāmākx ÷ zku Āō ÷ Lkpf y™u zku rLkhūk ¼kōMkhLk ¾k s yr ¼LkĒLk ĀkXōuAu

¼khīk{kkt MkeBMk nkāmākx ÷ Mkiōke ōĀkhu {eōMk {elke{ ÷ RLōī eō fīšzpkf Mksbe)Lku yLkīwō ĀkhōuAu



yksurÉLk-«ríkrÉLk hkz Ákh yfM{kíkkLke Mkñi Þk ðÁike òÞ Au fíx÷ef ðkh {kæe Vðxheyku{kt Áký ykòÁM{f ÈwðLkkLku fkhýuÞÁðík yfM{kíkkLku¼køk çkLkuAu ík{khk ½h{kt Áký LkkLk- {kæk yfM{kíkkLkuíkík òðk {æuAu fíÈhíke ykVíkku{kt Áký Mk«{ký ðÁkhkuòðk {æuAu ykðe ykVíkku{kt Úíkíke yfM{kíkkLke Mkkhðkh {kxumkeBMk nkÁMÁkx÷ yíÞkÁMLkf xðkçk MklxhLke MkmðÁk ykÁkLkk {kxuhswfhuAu

Þ¼ WÉV½kxLk

MkeBMk xðkçk Mklxh

íkkhe¾ y™uMk{Þ :

LkðBçkh 20, 2011 Lkuhrððkh
Mkðkhu 9.30 f÷kfu

MUKα :

MkeBMk nkÁMÁkx÷
ÞfLk {kæ- LkSf, ykñ/ MkkÞLMk Mkexe hkz,
Mkkæ-k, y{ÈkðkÈ-380060.

MkeBMk xðkçk Mklxh +91-98244 50000

Þkherhf Ròúke Úíkík {ÞwuyçkÁk «fkhLk hkøkkúke Úíkík {Þw{kt «Úk{ Au

- fíÈhíke Rò**
- ¼fÁk
 - Mkkkçe
 - ¼Þ¼z ½Mkðe, ððkhu

- {LkwÞ Mksók Rò**
- hmíkk Ákh Úíkík yLkuððuyfM{kík
 - {khkçkhe
 - fkuç e h{¾kýku
 - çkkBçk ç÷kMx
 - Vðxhe{ktMkòðk yfM{kík, ððkhu

24 x 7 xðkçkt ykR.Mke.Þw íkúkk ykÁkÞLk ÚkeÞxh

ATLS yzðkLMk xðkçk ÷kRV MÁkkaçp y{uhfLk fke-Þ ykñ MksòMk íkhk,
«kækfku« «{kýu òðkæ÷vkRz xðkçk MksòkLke ÷ezhpæ{kkt yáíkkLk Mkkhðkh

ÈÈebku ykÁMLkf y™uMkeVxçæef xðkçk
Mklxh{kt Mkkhðkh {æuíkku
85 % sæ÷e òLknkrlk çk[e ÞfuAu

òuík{Lku fíRÁký «fkhLke Rò ÚkkÞ íkku
MkeBMk {kt ykðku
MkeBMk íkçkhe MkkúkuAu

MkeBMk xðkçk Mklxh - Ákrù{ ¼khíkkLku«Úk{ yfM÷mí ð xðkçk Mklxh



MkeBMk xðkçk Mksòk
zku MksÞ Þkn {k} +91-98980 00265





nōŪk [f-yāk rzMfkwLx fākLMk

LkōBçkh 30, 2011 Mkaē s {kLP

MkeBMk
yæðkLMz Ā÷Mk-1
nōŪk [f-yāk
Vōik - 15000/-

(rLkPr{ik [kso` 18000/-
43 xMx sēkt Mk{krōū Au
yæðkLMz Mkexe Mfūk fōMkeP{ Mfkn°ok,
yLzkmōkē (yāk/÷kyh - fkrāký yf),
Rfky xeyf{x, Akíkelkku yōMk-hy
fhnkex zā÷h yLkuçkesw½yçkĀ)

rzMfkwLx {kxuyk fākLk
Mkkūku ÷kōðe sYhe Au

LkōBçkh 30, 2011 Mkaē s {kLP

MkeBMk
fkb«enLMkeð
nōŪk [f-yāk
Vōik - 4200/-

(rLkPr{ik [kso` 5000/-
21 xMx sēkt Mk{krōū Au
fīšzPku zkpkrçkxef, Rfky
xeyf{x, Akíkelkku yōMk-hy
yLkuçkesw½yçkĀ)

rzMfkwLx {kxuyk fākLk
Mkkūku ÷kōðe sYhe Au

LkōBçkh 30, 2011 Mkaē s {kLP

MkeBMk
ðe{Lk ðe-LkMk
nōŪk [f-yāk
Vōik - 2000/-

(rLkPr{ik [kso` 2500/-
18 xMx sēkt Mk{krōū Au
Akíkelkku yōMk-hy {f{kkkíVe, Ākāk
M{eyh, yōxū MkkwLz yçzku{eLk yLku
çkesw½yçkĀ)

rzMfkwLx {kxuyk fākLk
Mkkūku ÷kōðe sYhe Au



MkeBMk rçxef÷ fh - 24 x 7 Mkoðk wāk÷çĀ

ik{khe fkrāký R{hsLMke{kt
y{u ik{khe Mkkūku Aeyu

fīšzPkf, LPinku økMxūy pínk÷kSf÷, øk¼eh Rò, rfzLke VR÷,
øk¼eh [āk yLkuRLVfplk sðe R{hsLMke{kt ikkífk÷ef Mkkhðkh



- pīrik{Lku íne {e-uhPk, ziløPw f{çky ūkP fuyLP röükkýsLP hkøk ŪkP÷ Au?
- ¾L Lke çke{khe, ÷fðk, yfM{kík{kt Rò ŪkP÷ Au?
- øk¼eh çke{khe / fūLMkh Au fū sēkt ¼khuĒðkyky zkp÷emkelMk yLku ðLxe÷xh MkkhðkhLke sYh Au
- ¼khuhkøkLk fkhýuphehLk yf fhíkt ðĀwybøk rLkrçP ŪkR økPk Au?
- Vū/MkkLk, ĀkxLk ÷kneLk hkøkku fū sēkt yLzkmfōkē, çkeð röbøk; kklkē MktkXeík MkkhðkhLke sYh Au

MkeBMk rçxef÷ fh xe{

zku rōĀku- X-h (f{k) +91-90990 68935
zku ¼køPp pkn (f{k) +91-90990 68938



MkeBMk nkāMāx÷, pīfLk {ku- LkSf, ykū/ MkkP LMk Mkexe hkuz, Mka÷k, y{ĒkōĒ-380060.

yākRLx{Lx {kxuyk : +91-79-3010 1200, 3010 1008 (f{k) +91-98250 66661 R{e : opd.rec@cims.me

Vkūk : +91-79-2771 2771-75(5 Lkçkh) VōMk : +91-79-2771 2770 (f{k) +91-98250 66664, 98250 66668

R{e : info@cims.me ðçk : www.cims.me

yBçP÷LMk yLkuR{hsLMke : +91-98244 50000, 97234 50000, 90990 11234



"Maru Hriday" Registered under RNI No. GUJGUJ/2009/28044


Permitted to post at MBC, Navrangpura, Ahmedabad-380009 on the 22nd of every month under Postal Registration No. GAMC-1731/2010-2012 issued by SSP Ahmedabad valid upto 31st December, 2012

If undelivered Please Return to :

CIMS Hospital, Nr. Shukan Mall,
Off Science City Road, Sola, Ahmedabad-380060.
Ph. : +91-79-2771 2771-75 (5 lines)
Fax: +91-79-2771 2770
Mobile : +91-98250 66664, 98250 66668

'{KY OEP' Lkku ylf {Ø»ØØk ybku: Øu ik {khu '{KY OEP' Lkku ylf ØRikku nkØp ikku ikku r f{ik ` 60 (12 ylf) Au ikku {Ø»ØØk {kxu f{p y{ØØk [f/zeze 'MkeBmk nkØMØkx÷ «k. ÷e.' Lk Lk {Lkku ik {khu Lk { y^Mu ik {khu Åkhu ikk yzØMkLke rØØkik MkkØku y{khe ykØVMk, "{KY OEP" rzÅkxØLx, MkeBmk nkØMØkx÷, pifLk {kø- LkSf, ykØV MkkØLmk Mxex hz, Mku-k, y{ÈkØKÈ-380060 Åk {k f÷e ykØkØku Vkk Lk : +91-79-3010 1059/1060

MkeÅkeykh pe¾eLku ik {khu r«P ØPÅØikLke rsÈØke çk [kØku
(f{SØpKØKØ {kØkhe hØMkMkxØpLk / f{SØpKf {Mks)



DyMkyu {k M÷kn ykØØk {k ykØu Au fu Èhif ½hLk
ÅkØ ik ØPÅØik yu Øyik nkØk ØRyufu
f{SØpKf {Mks FR heiku yÅkØp

ØÈPLke Økrik çkÅ Åkze nkØp ikØk ØPÅØikLku ykØØk {k
ykØike ikkifkr÷f MkkhØkh «rØpK fusu fkrÅkÝ
Mkk {kLØ ØPÅØik pe¾e yLku yÅkLkØe pfuAu

MkeBmk nkØMØkx÷ {k Èh {rnLkLk Åknu-k hrØØkhu 2 f÷kf {kxu
rLk:pØf MkeÅkeykh Lk Ø÷kMkLku ykØkØLk fhuAu
Mk {P : MØkhu 10 Úke 12

ØÅkhu Øyfkhe {kxu ik {khu {kØkkr÷ {kØke
CPR xkrÅk fhe ikkuLke [Lk LkØk Åk {k f÷k
zku ¼kØpØ pkn {k} +91-90990 68938 {k} +91-90990 66527
zku rØÅkø X→h {k} +91-90990 68935 {k} +91-90990 68943

MkeBmk nkØMØkx÷, pifLk {kø- LkSf, ykØV MkkØLmk Mxex hz, Mku-k, y{ÈkØKÈ-380060.
yÅkØLxØLx {kxu Vkk : +91-79-3010 1200, 3010 1008
{k} +91-98250 66661 R{e : opd.rec@cims.me
Vkk : +91-79-2771 2771-75 (5 LkØk) VØMk : +91-79-2771 2770
{kØkØk÷ : +91-98250 66664, 98250 66668
R{e : info@cims.me ØpK : www.cims.me

yØçPø-Lmk yLku R{hSLMke : +91-98244 50000, 97234 50000, 90990 11234



CIMS
Care Institute of Medical Sciences

ØÈPLke Mkshe VØik 3-4 \$ [Lk f{ÅkØke



ÅkØkØkØk Mkshe yÅkLk MICS Mkshe

{eLke÷e RLØf eØ f{SØpKf Mkshe (MICS)

MICS Lk yipkÅmLk f MkkÅLkØke MkkMkBs
Åkru { ¼kØkLke «Úk { nkØMØkx÷

yk ØÈP hØk Mkshe (MICS) Lk VpÈk:
Í zÅke hefØhe • Ønu-k zem [kso
ykØku Èw¾kØku • fkm {ØeØ VpÈku

Ø÷kMk 100 ÷eLk yin^÷ku {kzØw-h ykØkØpLk ÚkePØMko



CIMS
Care Institute of Medical Sciences

ikØke, {y f yLku «fØp zku yrLkØ [ÈkkykyuÅ nkxØfh ÅØ÷rLk Øike nrhyk r«Lxhe, 15/1, LkØkØkhe yØkx,
R.yMk.ykR. rzÅkØkØkheLke Mkk {u ÈÅu h hz, y{ÈkØKÈ-380004 ¾ÅkØke ÅkØp yLku
MkeBmk nkØMØkx÷, pifLk {kø- LkSf, ykØV MkkØLmk Mxex hz, Mku-k, y{ÈkØKÈ-380060 ¾ÅkØke «rMØ fØu